

富蘭克林坦伯頓全球投資系列—公司債基金

(本基金主要係投資於非投資等級之高風險債券且基金之配息來源可能為本金)

FRANKLIN HIGH YIELD FUND

每月配息型的高收益債券基金

基金基本資料(6/30/2015)

基金股份別發行日期:
美元月配息股份:1996年3月1日
美元累積型股份:2001年7月2日⁽¹⁾
澳幣避險月配息股份:2013年2月26日
計價幣別: 美元/澳幣避險⁽²⁾
投資地區: 美國為主
投資標的: 公司債券為主
配息頻率: 每月配息⁽³⁾
基金規模: 36億8百萬美元
投資政策: 追求固定收益為主
註冊國家: 盧森堡
基金經理人: Betsy Hofman/
Eric Takaha
管理費: 0.80%
波動風險: 5.46%(理柏,三年期原幣)⁽⁴⁾
彭博代號: TEMFHYI(美元月配息股份)
TEMFHAC(美元累積型股份)
THAMAHI(澳幣避險月配息股份)
對應指數: Credit Suisse High Yield Index
基金風險報酬等級:RR3⁽⁵⁾

基金特色

- **純美元資產**: 本基金100%美元資產(統計至2015/6月底),並以基本面具優勢的美國公司債為主軸,使整體投資風險更為降低。
- **每月配息**: 本基金美元A股月配息股份2014年配息率為5.23%(註,詳見右側「單年報酬率(含息)」以及「單年配息率」表格內容。⁽³⁾
- **投資標的多元,分散單一持債風險**: 目前投資約284檔公司債券(至2015/6月底)、分散單一公司債風險。
- **網羅產業併購商機**: 基金現階段以併購題材活躍的石油瓦斯、通訊、健康醫療等產業為主,期以掌握獲利成長等與價格增值機會。

投資展望

以高收益債的長期走勢而言,其價格表現有2/3來自於利差的變動,而非是公債殖利率曲線的變動,目前高收益債指數利差逼近500個基本點(截至7/17),將有足夠的收益吸納利率上升的影響。此外,受惠下半年美國經濟動能回升,企業可望維持穩定的盈餘成長,帶動利差有續收斂機會。惟經過數年漲勢之後,投資高收益債將著重個別企業基本面的表現,本基金透過自由現金流量、實質資產、與槓桿水準作為擇債的三大標準,嚴選出具長期投資價值的標的,目前相對看好石油瓦斯產業,由於債券價格已反應了最差狀況,風險調整後的報酬極具潛力。

累積報酬率 (各幣別,至6/30/2015止,資料來源:理柏)

期間	十年	五年	三年	二年	一年	六個月	三個月
台幣別	62.20%	32.37%	18.17%	9.11%	-1.88%	-1.18%	-1.62%
原幣別	66.20%	37.84%	14.46%	5.98%	-5.05%	1.22%	-0.23%

註:以美元A股月配息股份為準

單年報酬率(含息) (原幣別,截至各年度年底,資料來源:理柏)

年度	06	07	08	09	10	11	12	13	14
報酬率	7.54%	2.19%	-26.37%	42.21%	12.26%	3.74%	14.25%	6.50%	-1.32%

註:以美元A股月配息股份為準

單年配息率⁽³⁾ (原幣別,截至各年度年底,資料來源:理柏)

年度	09	10	11	12	13	14
年配息率	7.76%	6.99%	6.65%	6.25%	5.74%	5.23%

註:以美元A股月配息股份為準

主要投資產業(6/30/2015)

1. 能源	20.35%	5. 無線通訊	6.78%
2. 醫療保健	9.78%	6. 金融	6.62%
3. 衛星電纜	7.73%	7. 科技	5.18%
4. 金屬及礦業	7.56%	8. 媒體	4.36%

* 已考慮現金部位

主要持股明細(6/30/2015)

主要持股明細(6/30/2015)	占總資產百分比
Sprint Communications Inc.(美,通訊)	2.56%
HCA Inc.(美,醫療保險)	2.13%
Valeant Pharmaceuticals Intern(美,製藥)	1.69%
Navient Corp.(加,鋁業)	1.33%
First Quantum Minerals Ltd.(加,金屬礦業)	1.32%
T-Mobile USA Inc.(美,無線通訊)	1.26%
Wind Acquisition Finance SA(義,通訊)	1.22%
CCO Holdings LLC/CCO Holding(美,衛星電纜)	1.19%
Tenet Healthcare Corp.(美,保健)	1.16%
Calpine Corp.(美,電力)	1.10%

註:以發行人統計

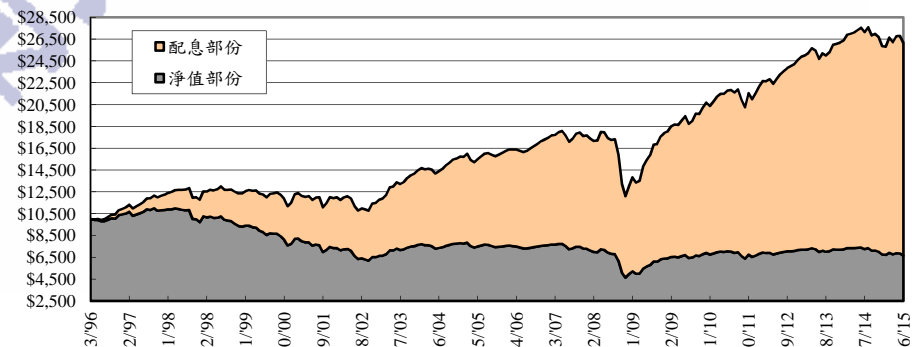
資產分配(6/30/2015)

固定收益	98.28%
現金及約當現金	1.64%
股票	0.08%

(6/30/2015)

到期殖利率 ⁽⁶⁾	7.58%
平均存續期間	4.52 Years
平均到期年限	5.57 Years

成立以來投資成長圖(期初單筆投資一萬元、原幣計價迄2015/6月底,資料來源:理柏)



註:以美元A股月配息股份為準

◎本境外基金經金融監督管理委員會核准或申報生效在國內募集及銷售,惟不表示絕無風險。基金經理公司以往之經理績效不保證基金之最低投資收益;基金經理公司除盡善良管理人之注意義務外,不負責本基金之盈虧,亦不保證最低之收益,投資人申購前應詳閱基金公開說明書。【富蘭克林證券投資顧問獨立經營管理】。◎由於高收益債券之信用評等未達投資等級或未經信用評等,且對利率變動的敏感度甚高,故本基金可能會因利率上升、市場流動性下降,或債券發行機構違約不支付本金、利息或破產而蒙受虧損。本基金不適合無法承擔相關風險之投資人。本基金較適合投資屬性中風險承受度較高之投資人,投資人投資以高收益債券為訴求之基金不宜占其投資組合過高之比重,投資人應審慎評估。本文提及之經濟走勢預測,不必然代表基金之績效,投資基金所應承擔之相關風險及應負擔之費用(含分銷費用)已揭露於基金公開說明書及投資人須知中,投資人可至境外基金資訊觀測站(<http://www.fundclear.com.tw>)下載,或逕向本公司網站(<http://www.Franklin.com.tw>)查詢。◎基金過去績效不代表未來績效之保證。(1)累積型股份是把配息自動轉入當日淨值,不另行發放,即是將配息轉入再投資。(2)基金轉換若涉及不同計價幣別基金之轉換,交易當日轉入及轉出之基金股份皆以同一日淨值計算。(3)配息金額及淨值資料取自理柏資訊,年化配息率係採 $[(1+\text{每單位配息金額}/\text{除息前一日淨值})^N]-1$ 表示,其中N代表一年配息的次數。年度配息率為當年各月份配息之年化配息率以簡單平均計算,基金配息率不代表基金報酬率,且過去配息率不代表未來配息率;基金淨值可能因市場因素而上下波動,投資人於獲配息時,宜一併注意基金淨值之變動。基金的配息可能由基金的收益或本金中支付。任何涉及由本金支出的部份,可能導致原始投資金額減損。本基金進行配息前未先扣除應負擔之費用。由本金支付配息之相關資料已揭露於本公司網站,投資人可至本公司網站(<http://www.Franklin.com.tw>)查詢。(4)波動風險為過去三年月報酬率的年化標準差。(5)本基金為債券型基金,主要投資於已開發區域/國家之高收益債券(非投資等級之債券),故本基金風險報酬為RR3,此等分類係基於一般市場狀況反映市場價格波動風險,不宜作為投資唯一依據,投資人仍應注意所投資基金個別之風險。本基金之主要風險包括信用風險及市場風險等,請詳閱基金公開說明書及投資人須知所載之主要風險資訊。(6)基金到期殖利率不代表基金報酬率或配息率。